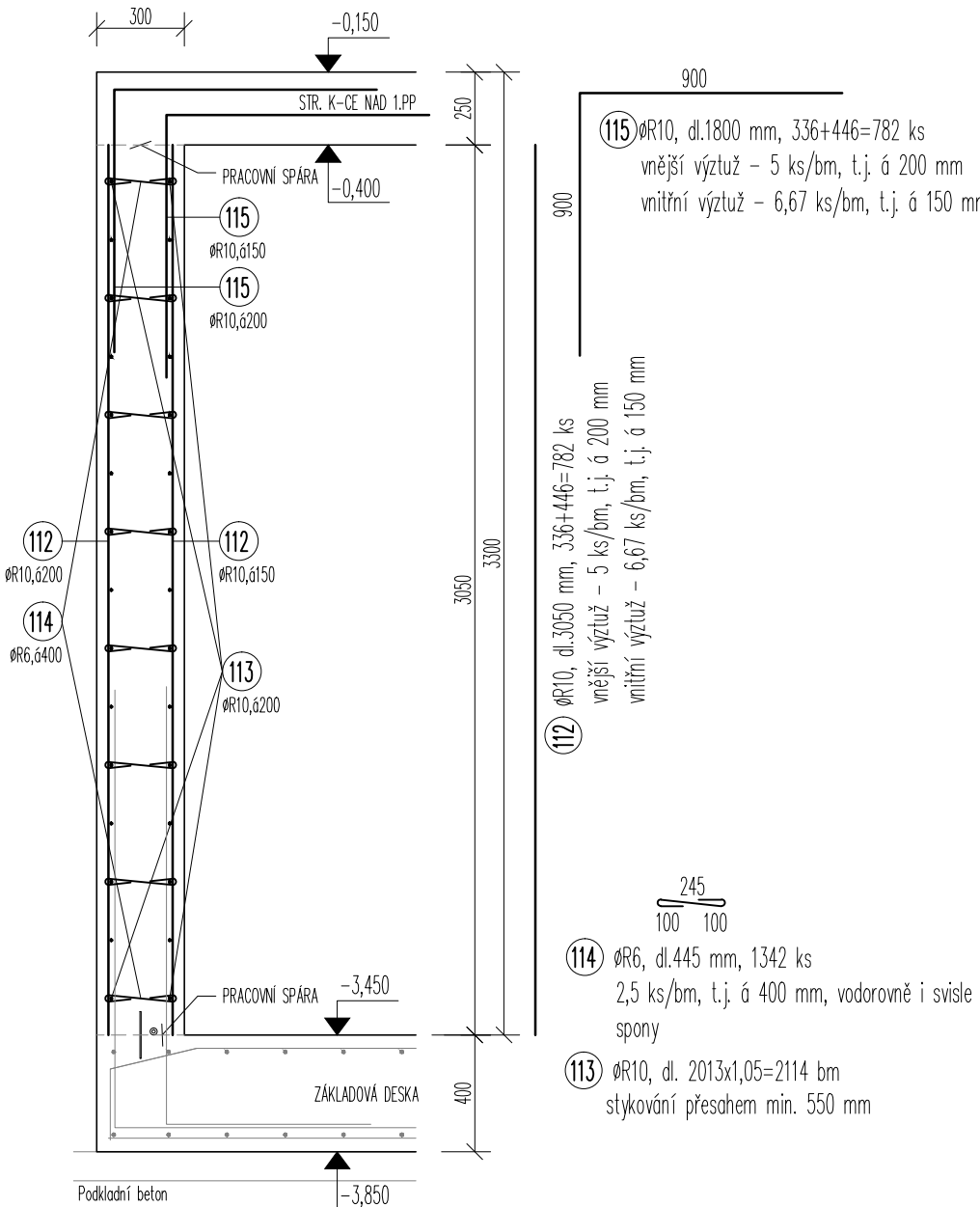
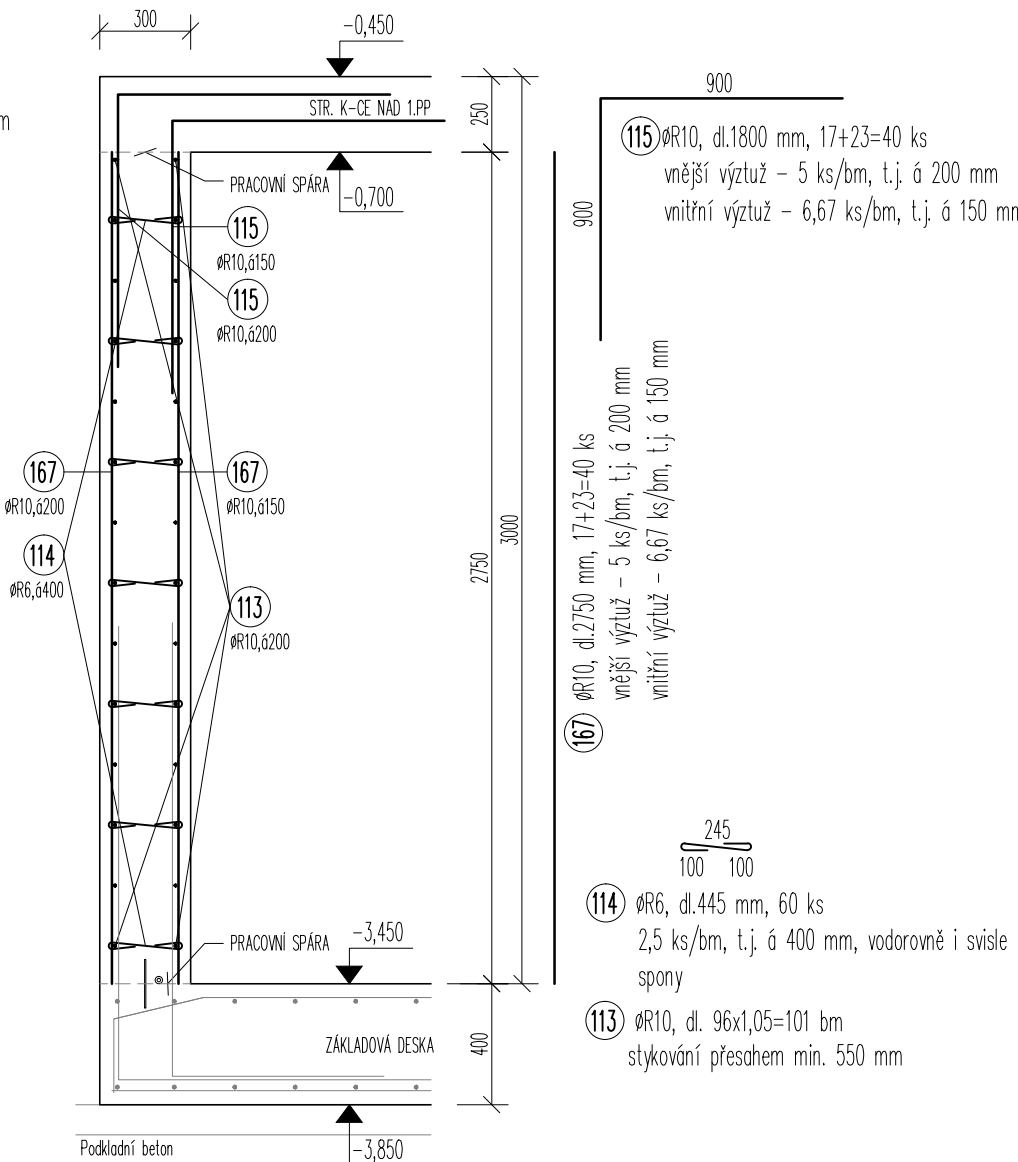


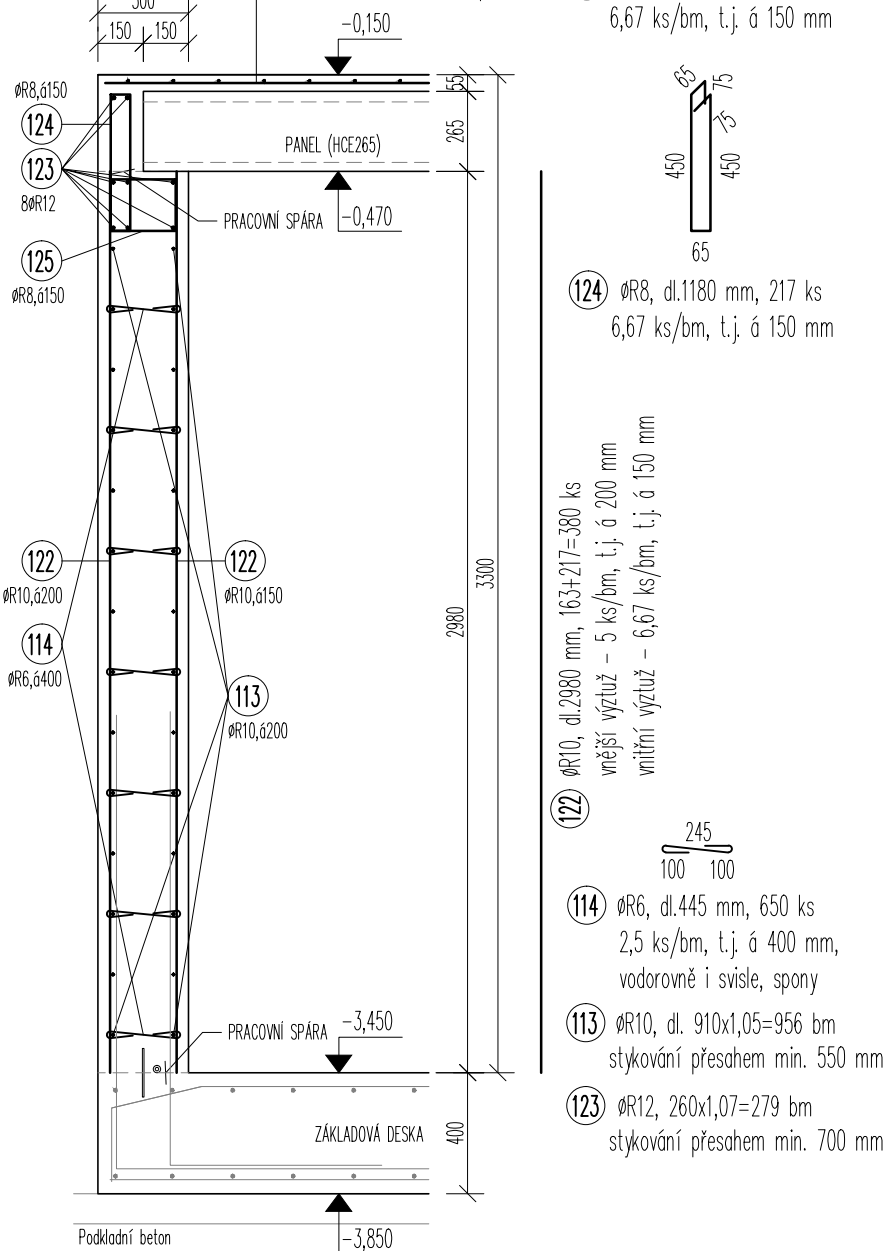
OBV. STĚNA 1.PP, dl. 67,1 bm  
svislý typický řez 1



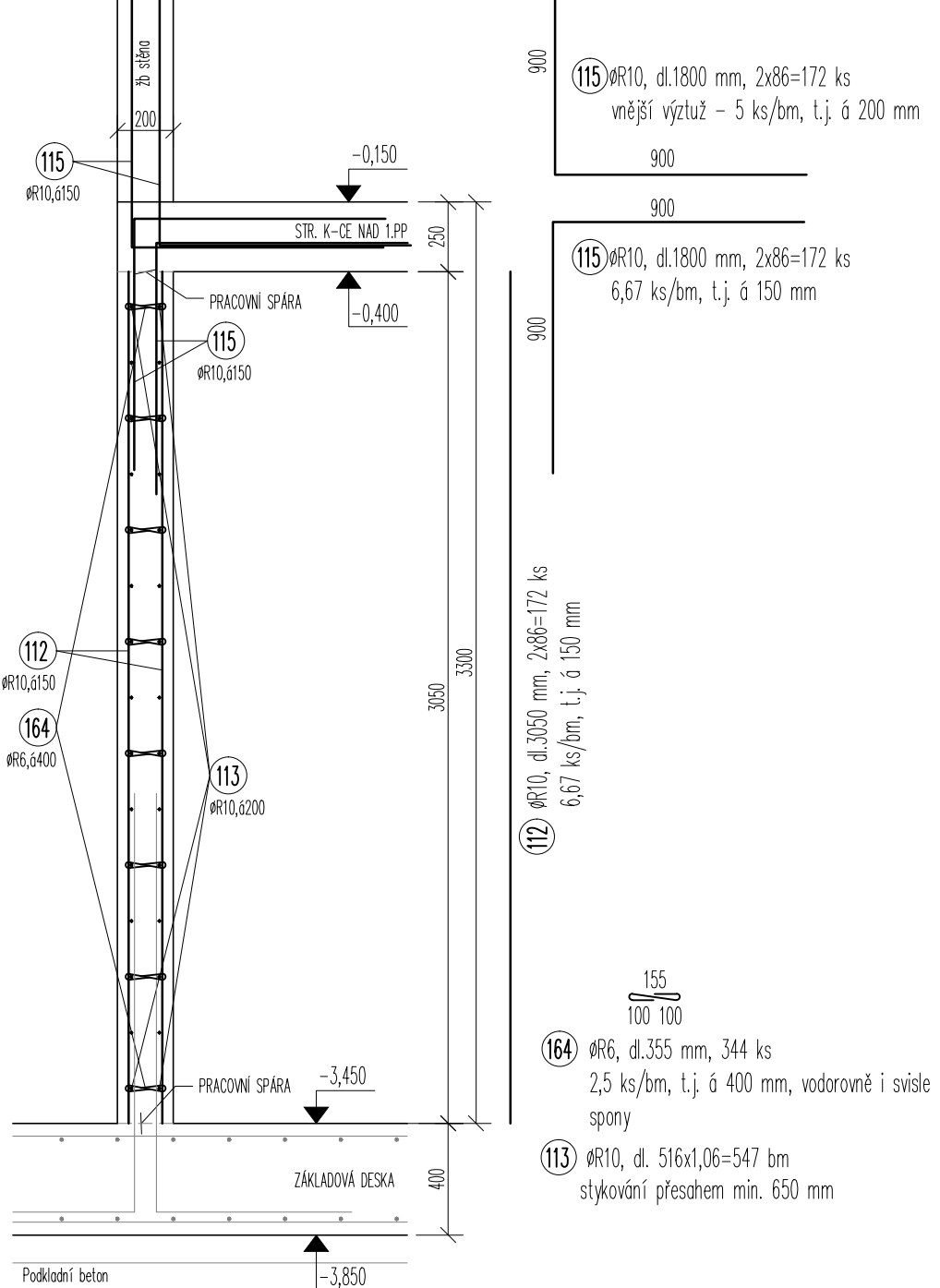
OBV. STĚNA 1.PP, dl. 3,4 bm  
svislý typický řez 2



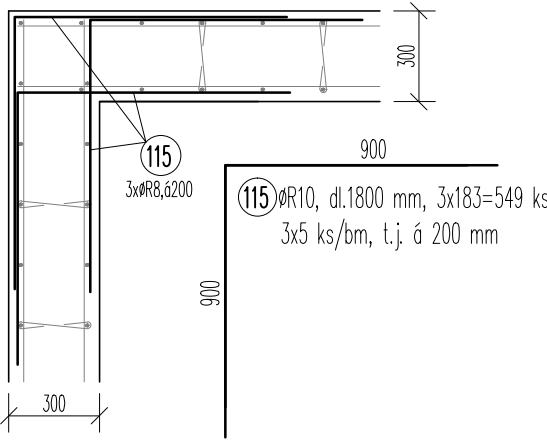
OBV. STĚNA 1.PP, dl. 32,5 bm  
svislý typický řez 3



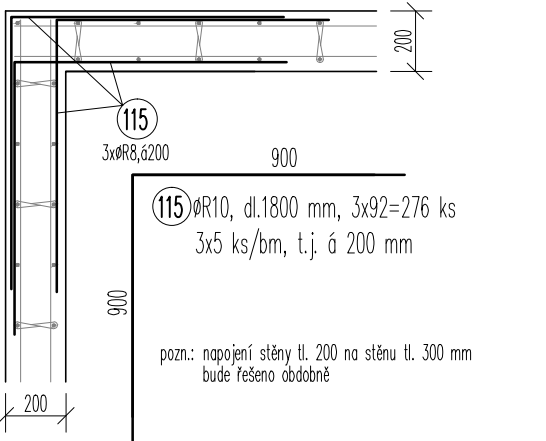
VNITŘNÍ STĚNA 1.PP, dl. 17,2 bm  
svislý typický řez 4



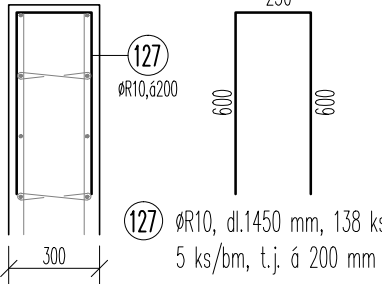
Nároží vnitřních stěn tl. 300 mm, 36,5 bm  
vodorovný řez



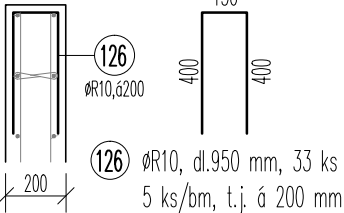
Nároží vnitřních stěn tl. 200 mm, 18,3 bm  
vodorovný řez



Ukončení stěny tl. 300 mm, 27,5 bm  
vodorovný řez



Ukončení stěny tl. 200 mm, 6,5 bm  
vodorovný řez



- BETON C25/30, XC2 – Dmax 22 cement pevnosti tř. 32,5 N (třída S)  
BETON ČSN EN 206  
KRYTÍ VÝZTUŽE: OBVODOVÉ STĚNY 30 mm  
VNITŘNÍ STĚNY 25 mm  
- BETONÁŘSKÁ OCEL B 500 B ... ČSN EN 100 80  
10 505 (R) ... ČSN 420 139

Poznámka:

1. Drobné prostupy žb konstrukcemi nejsou znázorněny. Přesná poloha a jejich velikost jsou obsaženy ve stavební části PD a v PD příslušné profese (ZTI, VZT, elektro ...)

±0,000 = podlaha 1.np

<div><div><div>Enderla</div><div>Lounských 1031/15 PRAHA 4 – NUSLE</div></div><div><div>ZODP. PROJEKTANT</div><div>VYPRACOVAL</div><div>KONTROLOVAL</div><div>OZN. VÝKRESU</div><div>FORMÁT</div><div>DATUM</div><div>STUPĚN</div></div><div><div>ING. MIROSLAV ENDERLA, CSc.</div><div>ING. ZDENĚK HAVLINA</div><div>ING. MIROSLAV ENDERLA, CSc.</div><div>BAŠTÝŘSKÁ_II_STAT.DWG</div><div>4xA4</div><div>04/2018</div><div>DPS</div></div></div>		Č. PARÉ	MÍSTO STAVBY	BAŠTÝŘSKÁ 67/2, 198 00 PRAHA 14, K.Ú. HOSTAVICE 696,697,698
			STAVEBNÍK	MČ PRAHA 14, BRATŘÍ VENCLÍKŮ 1073, 198 00 PRAHA 14
			GEN. PROJEKTANT	A3ATELIER S.R.O., KONVIKTSKÁ 998/15, 110 00 PRAHA 1
			NÁZEV AKCE	
			KOMUNITNÍ CENTRUM JAHODNICE NOVOSTAVBA	
			ČÁST PROJEKTU 0.1.2 STAVEBNÍ KONSTRUKČNÍ ČÁST	NÁZEV VÝKRESU ŽB STĚNY 1.PP
TENTO VÝKRES POŽÍVÁ OCHRANY DLE ZÁKONA Č. 35/1965 SB. VE ZNĚNÍ POZDEJŠÍCH ZMĚN A DOPLNŮ V ZÁKONĚ Č. 89/1990 SB. A ZÁKONA Č. 121/200 SB. (AUTORSKÝ ZÁKON). ORIGINAL TOHOTO VÝKRESU A NÁVRH ŘEŠENÍ NA NĚM ZOBRAZENÝ JE DUŠEVNÍM MAJETKEM ING. ZDENĚKA HAVLINY. MÁ POVAHU DUŠEVNÍHO TAJEMSTVÍ DLE USTANOVENÍ § 17 OBCHODNÍHO ZÁKONÍKU. VÝKRES NESMÍ BÝT – VYJMA ZŘEJMÉHO ÚČELU, PRO NĚJŽ BYL POŘÍZEN – POUŽÍVÁN, KOPÍROVÁN ANI REPRODUKOVÁN BEZ PÍSEMNÉHO SOUHLASU ING. ZDENĚKA HAVLINY A ŽÁDNÝM ZPŮSOBEM POSKYTNUT TŘETÍ OSOBĚ NEBO JINAK ZNEUŽIT.				

OTISK AUTORIZAČNÍHO RAZÍTKA A PODPIS